



**КОМИТЕТ ИМУЩЕСТВЕННЫХ ОТНОШЕНИЙ
АДМИНИСТРАЦИИ ПЕРМСКОГО МУНИЦИПАЛЬНОГО ОКРУГА**

РЕШЕНИЕ

о размещении объектов № 2074

Пермский край
Пермский округ

21.08.2023

Комитет имущественных отношений администрации Пермского муниципального округа разрешает Акционерному обществу «Газпром газораспределение Пермь» (ИНН 5902183841, ОГРН 2125902017723, почтовый адрес: 614000, г. Пермь, ул. Петропавловская, 43)

размещение объекта «Газопровод-ввод по адресу: кад. 59:32:4070004:1881, Косотуриха д. (газопровод давлением до 1.2 Мпа, для размещения которого не требуется разрешения на строительство)»

на землях муниципальная собственность.

на срок 1 год.

Местоположение: Пермский край, Пермский муниципальный округ, д. Косотуриха, ул. Светлая.

Приложение: схема предполагаемых к использованию земель или части земельного участка.

Особые условия использования:

1. При размещении объекта учесть параметры ширины проезда улично-дорожной сети, во избежание сужения полосы отвода дороги.
2. Получение разрешения на производство земляных работ.

Председатель комитета



(подпись, печать)

Е.А. Демидова

Схема предполагаемых к использованию земель или части земельного участка

Объект: "Газопровод-ввод по адресу: кад.59:32:4070004:1881, Косотуриха д"

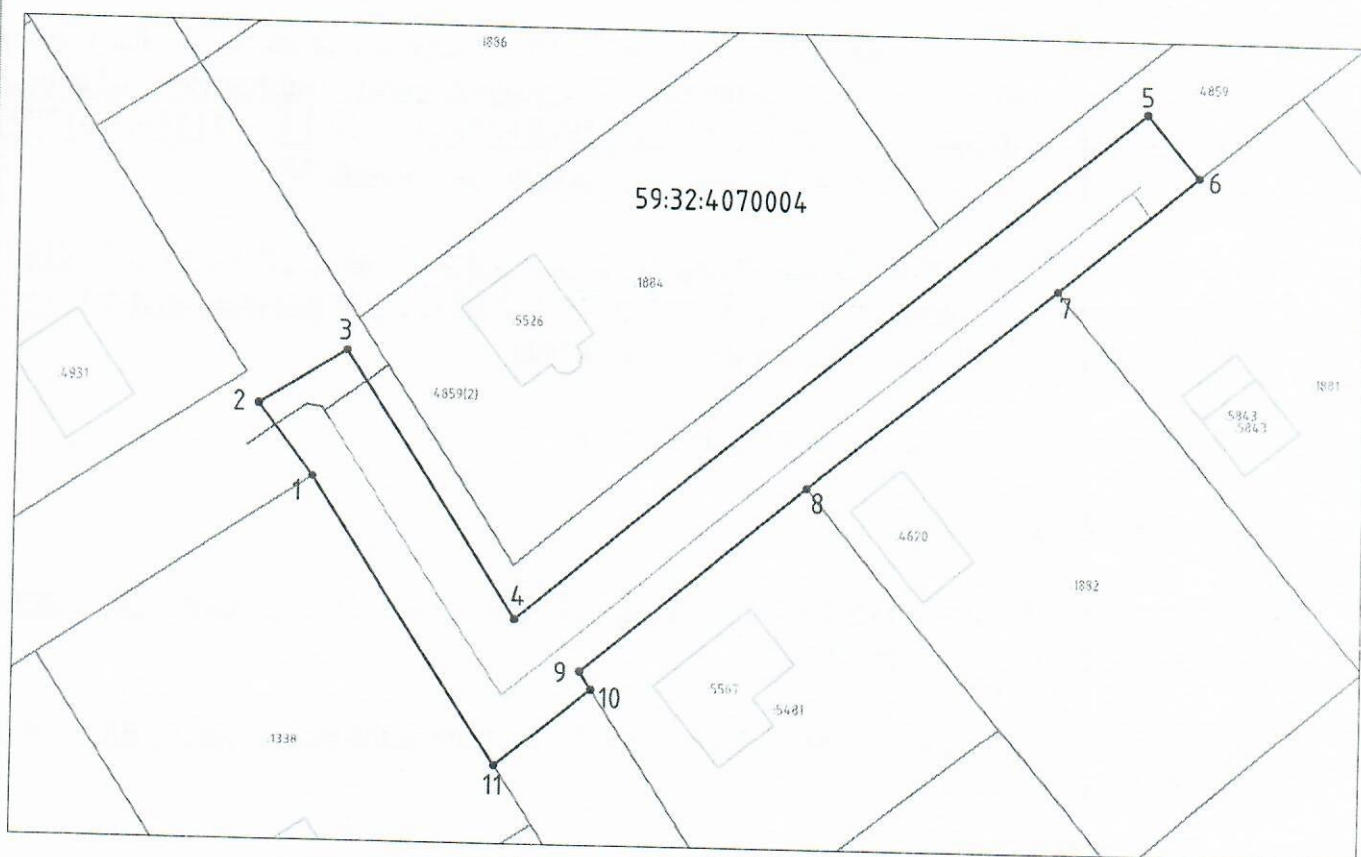
Местоположение: Пермский край, Пермский муниципальный округ, д. Косотуриха, ул. Светлая

Площадь земель или части земельного участка, кв.м.: 1029

Категория земель: земли населённых пунктов

Вид разрешенного использования земельного участка: Улично-дорожная сеть

№ точки границы	Каталог координат (МСК-59), м		№ точки границы	Каталог координат (МСК-59), м	
	X	Y		X	Y
1	502962,32	2211386,34	7	502982,00	2211458,44
2	502969,37	2211381,03	8	502962,12	2211434,45
3	502974,74	2211389,47	9	502943,96	2211412,56
4	502948,91	2211406,12	10	502942,21	2211413,70
5	502999,47	2211466,90	11	502934,47	2211404,40
6	502993,30	2211472,03			



Масштаб 1:500

Условные обозначения:

- 1 — 2 — граница предполагаемых к использованию земель или частей земельного участка;
- граница земельного участка ранее учтенного в ЕГРН;
- границы кадастрового квартала;
- номер кадастрового квартала;
- кадастровый номер земельного участка в кадастровом квартале;
- проектируемый газопровод-ввод (в подземном исполнении);
- существующий газопровод;
- граница зоны с особыми условиями использования территории учтенная в ЕГРН;

Описание границ смежных землепользователей:

от т.1 до т.6 – земельный участок с кадастровым номером 59:32:4070004:4859

от т.6 до т.7 – земельный участок с кадастровым номером 59:32:4070004:1881

от т.7 до т.8 – земельный участок с кадастровым номером 59:32:4070004:1882

от т.8 до т.10 – земельный участок с кадастровым номером 59:32:4070004:5481

от т.10 до т.11 – земельный участок с кадастровым номером 59:32:4070004:4859

от т.11 до т.1 – земельный участок с кадастровым номером 59:32:4070004:1338

Заявитель

(подпись, расшифровка подписи)
 ИП
 (для юридических лиц и ИП)

Косачев О.В., по доверенности
 №1853 от. 28.12.2022

Верно